

Výukový materiál zpracován v rámci projektu EU peníze školám

Registrační číslo projektu: CZ.1.07/1.4.00/21.3149

Šablona:	III/2	č. materiálu:	VY_32_INOVACE_203
----------	-------	---------------	-------------------

Jméno autora:	Stanislav Vrba
Třída/ročník:	VII.
Datum vytvoření:	11. 1. 2013

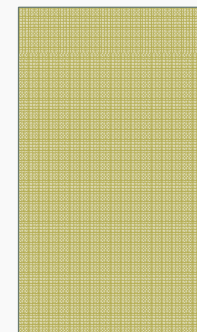
Vzdělávací oblast:	Matematika a její aplikace
Tematická oblast:	Procenta
Předmět:	Matematika
Výstižný popis způsobu využití nebo metodické pokyny:	<p>Zavedení základních pojmů</p> <ol style="list-style-type: none"> - žák se seznámí s pojmy základ, část a počet procent - uvedeny základní druhy výpočtů obecně - procvičování určování základu - procvičování určování části



INVESTICE DO ROZVOJE VZDĚLÁVÁNÍ

PROCENTA

ZAVEDENÍ ZÁKLADNÍCH POJMŮ



ZÁKLADNÍ POJMY

- Při řešení procentových úloh používáme tyto 3 základní pojmy – základ (z), procentová část ($č$) a počet procent (p)
- Každý základ se obvykle skládá ze dvou nebo více částí (součet těchto částí = základ)
- Každé části odpovídá určitý počet procent (jejich součet = 100 procent)
- Pokud libovolné dvě hodnoty známe, můžeme třetí vypočítat

PŘÍKLADY VÝPOČTŮ - OBECNĚ

- Ze základu a počtu procent vypočteme příslušnou procentovou část.
- Ze základu a procentové části vypočteme počet procent příslušný k této části.
- Z procentové části a počtu procent vypočteme základ.

- Důležité je stanovit základ, ze kterého vycházíme.

PROCVIČOVÁNÍ

- Ve větě podtrhni základ.
- a) Ze 120 žáků školy jich 40 % prospělo.
- b) Ušli jsme 35 % ze 40 kilometrů.
- c) Pouze 12 % ze 300 osob mělo doklady v pořádku.
- d) Ve třídě je 28 žáků, z toho je 15 děvčat.
- e) Norma je 300 výrobků, vyrobeno je jich 280.
- f) Šaty byly zlevněny ze 1450 Kč na 1200 Kč.

PROCVIČOVÁNÍ

- Červeně podtrhni základ, zeleně část (pokud je).
- V podniku je ze 280 zaměstnanců 91 žen.
- V anketě odpovědělo ze 300 dotázaných jen 120.
- Jirka má našetřeno 60 Kč na míč, který stojí 250 Kč.
- Kniha byla z původních 240 Kč zlevněna o 15 %.
- Bylo propuštěno 8 % ze 150 zaměstnanců.
- Třináct růží představuje 20 % ze všech květin.