

Výukový materiál zpracován v rámci projektu EU peníze školám

Registrační číslo projektu: CZ.1.07/1.4.00/21.3149

Šablona:	III/2	č. materiálu:	VY_32_INOVACE_204
----------	-------	---------------	-------------------

Jméno autora:	Stanislav Vrba
Třída/ročník:	VII.
Datum vytvoření:	14. 1. 2013

Vzdělávací oblast:	Matematika a její aplikace
Tematická oblast:	Procenta
Předmět:	Matematika
Výstižný popis způsobu využití nebo metodické pokyny:	Výpočet procentové části 1. – výklad výpočtu obecně 2. – výpočet pomocí trojčlenky 3. – příklad 4. – procvičování



evropský
sociální
fond v ČR



EVROPSKÁ UNIE



MINISTERSTVO ŠKOLSTVÍ,
MLÁDEŽE A TĚLOVÝCHOVY

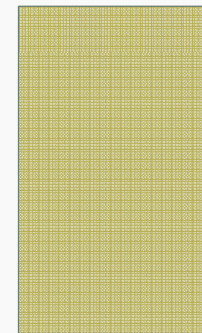


OP Vzdělávání
pro konkurenceschopnost

INVESTICE DO ROZVOJE VZDĚLÁVÁNÍ

PROCENTA

VÝPOČET PROCENTOVÉ ČÁSTI TROJČLENKOU



VÝPOČET OBECNĚ

- Pokud známe základ a počet procent příslušný k určité procentové části můžeme tuto procentovou část vypočítat.
- Jsou možné 3 způsoby výpočtu: trojčlenka přímé úměrnosti, přechodem přes 1 % a pomocí vzorce.

VÝPOČET POMOCÍ TROJČLENKY

- Z celkového počtu 20 žáků ve třídě je 60 % chlapců.
Kolik je ve třídě chlapců?

100 % 20 žáků

60 % x (chlapců)

$$x = (20 \times 60) : 100$$

$$x = 12 \text{ chlapců}$$

Ve třídě je 12 chlapců.

PROCVIČOVÁNÍ

- 1) Z 80 stromů v sadu je 30 % jabloní. Kolik je v sadu jabloní?
- 2) Oprava stála 5 000 Kč. Za práci bylo zapláceno 60 %, zbytek stál materiál. Kolik korun stál materiál?