

Výukový materiál zpracován v rámci projektu EU peníze školám

Registrační číslo projektu: CZ.1.07/1.4.00/21.3149

Šablona:	III/2	č. materiálu:	VY_32_INOVACE_205
----------	-------	---------------	-------------------

Jméno autora:	Stanislav Vrba
Třída/ročník:	VII.
Datum vytvoření:	15. 1. 2013

Vzdělávací oblast:	Matematika a její aplikace
Tematická oblast:	Procenta
Předmět:	Matematika
Výstižný popis způsobu využití nebo metodické pokyny:	Výpočet procentové části – přechodem přes 1 % a pomocí vzorce 1. – přes 1 % - příklad 2. – vzorcem - příklad 3. – pracovní list - procvičování



evropský
sociální
fond v ČR



EVROPSKÁ UNIE



MINISTERSTVO ŠKOLSTVÍ,
MLÁDEŽE A TĚLOVÝCHOVY

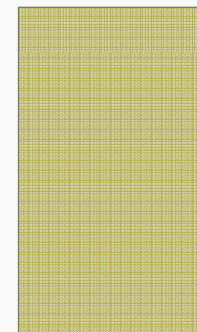


OP Vzdělávání
pro konkurenceschopnost

INVESTICE DO ROZVOJE VZDĚLÁVÁNÍ

PROCENTA

VÝPOČET PROCENTOVÉ ČÁSTI VZORCEM



PŘECHODEM PŘES 1 %

- V Kolinci je 800 obyvatel. V rodinných domcích jich bydlí 65 %. Kolik obyvatel bydlí v rodinných domcích?

100 % 800 obyvatel

1 % $800 : 100 = 8$ obyvatel

65 % $65 \times 8 = 520$ obyvatel

V rodinných domcích bydlí v Kolinci 520 obyvatel.

VÝPOČET POMOCÍ VZORCE

- Platí vzorec $\underline{\check{c}} = z \times p$, kde:

z = základ

\check{c} = část

p = počet procent uvedený ve tvaru deset. čísla

PŘÍKLAD VÝPOČTU VZORCEM

- Fotoaparát stál 9 000 Kč. Byl zlevněn o 15 %. O kolik korun byl fotoaparát zlevněn?

$$z = 9\,000 \text{ Kč}$$

$$p = 15\% = 0,15$$

$$\check{c} = x \text{ (Kč)}$$

$$\check{c} = z \times p$$

$$\check{c} = 9\,000 \times 0,15$$

$$\check{c} = 1\,350 \text{ Kč}$$

Fotoaparát byl zlevněn
o 1 350 Kč.

PROCVIČOVÁNÍ

- Zemědělec hospodaří na 700 hektarech půdy. Z toho je 35 % orné půdy, 40 % luk a zbytek pastviny. Kolik má hektarů orné půdy, kolik luk a kolik pastviny?
- Na startu závodu stálo 25 běžců. Do cíle jich nedoběhlo 20%. Kolik závodníků závod doběhlo?