

Výukový materiál zpracován v rámci projektu EU peníze školám

Registrační číslo projektu: CZ.1.07/1.4.00/21.3149

Šablona:	III/2	č. materiálu:	VY_32_INOVACE_208
----------	-------	---------------	-------------------

Jméno autora:	Stanislav Vrba
Třída/ročník:	VII.
Datum vytvoření:	21. 1. 2013

Vzdělávací oblast:	Matematika a její aplikace
Tematická oblast:	Procenta
Předmět:	Matematika
Výstižný popis způsobu využití nebo metodické pokyny:	Výpočet základu 1. – výpočet pomocí trojčlenky 2. – výpočet pomocí 1 % 3. – pracovní list



evropský
sociální
fond v ČR



EVROPSKÁ UNIE



MINISTERSTVO ŠKOLSTVÍ,
MLÁDEŽE A TĚLOVÝCHOVY

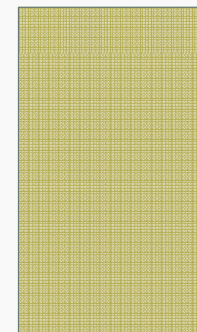


OP Vzdělávání
pro konkurenceschopnost

INVESTICE DO ROZVOJE VZDĚLÁVÁNÍ

PROCENTA

VÝPOČET ZÁKLADU



VÝPOČET TROJČLENKOU

- Mám půjčku. Vrátil jsem 800 Kč a tím splatil 20% svého dluhu. Kolik jsem si půjčil ?

Řešení:

20 % 800 Kč

100 % x (Kč)

$$x = (800 \times 100) : 20$$

$$x = 4\,000 \text{ Kč}$$

Půjčil jsem si 4 000 Kč.

VÝPOČET PŘES 1 %

- Pan Novák utratil 320 Kč, což byla 2 % jeho výdělku. Jaký měl pan Novák výdělek?

2 % 320 Kč

1 % $320 : 2 = 160$ Kč

100 % $160 \times 100 = 16\,000$ Kč

Pan Novák si vydělal 16 000 Kč.

SLOVNÍ ÚLOHY

- Nakupující po 8 % slevě zaplatil za zboží 2 737 Kč. Kolik stálo zboží před slevou ?
- V průběhu aukce byla cena obrazu zvýšena o 56 % a obraz byl vydražen za 8 580 Kč. Jaká byla vyvolávací cena obrazu ?
- Chatař platí za půjčení chaty majiteli měsíčně 300 Kč, což je 0,12 % hodnoty chaty. Jakou hodnotu má chata ?