

Výukový materiál zpracován v rámci projektu EU peníze školám

Registrační číslo projektu: CZ.1.07/1.4.00/21.3149

Šablona:	III/2	č. materiálu:	VY_32_INOVACE_215
----------	-------	---------------	-------------------

Jméno autora:	Stanislav Vrba
Třída/ročník:	VII.
Datum vytvoření:	11. 2. 2013

Vzdělávací oblast:	Matematika a její aplikace
Tematická oblast:	Procenta
Předmět:	Matematika
Výstižný popis způsobu využití nebo metodické pokyny:	Diagram úsečkový 1. – funkce úsečkového diagramu 2. – sestrojení úsečkového diagramu 3. – řešený příklad 4. – samostatná práce



evropský
sociální
fond v ČR



EVROPSKÁ UNIE



MINISTERSTVO ŠKOLSTVÍ,
MLÁDEŽE A TĚLOVÝCHOVY

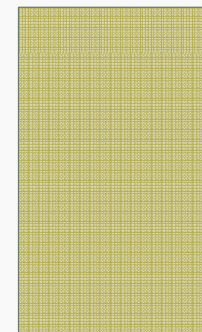


OP Vzdělávání
pro konkurenceschopnost

INVESTICE DO ROZVOJE VZDĚLÁVÁNÍ

PROCENTA

ÚSEČKOVÝ DIAGRAM



ÚSEČKOVÝ DIAGRAM

- Grafické vyjádření procentového zápisu.
- Celková délka úsečky je procentový základ (volíme výhodnou délku – nejlépe 10 cm, případně 5 cm), jednotlivé barevné části pak složky.

PŘÍKLAD

- V sadu je 300 stromů. Z toho je 72 jabloní, 159 hrušní a 69 ostatních různých stromů.
Znázorněte procentuální rozložení stromů v sadu do úsečkového diagramu.
- Provedeme výpočet procent k jednotlivým částem.

ÚSEČKOVÝ DIAGRAM

Jablka 24%

Hrušky 53%

Ostatní 23%



PROCVIČOVÁNÍ

- Ve škole je 120 žáků. Místních je 66, autobusem jich dojíždí 42, zbytek dojíždí vlakem. Vyjádři úsečkovým diagramem procentuální zastoupení jednotlivých skupin žáků.