

Výukový materiál zpracován v rámci projektu EU peníze školám

Registrační číslo projektu: CZ.1.07/1.4.00/21.3149

Šablona:	III/2	č. materiálu:	VY_32_INOVACE_216
----------	-------	---------------	-------------------

Jméno autora:	Stanislav Vrba
Třída/ročník:	VII.
Datum vytvoření:	11. 2. 2013

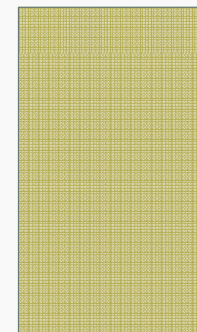
Vzdělávací oblast:	Matematika a její aplikace
Tematická oblast:	Procenta
Předmět:	Matematika
Výstižný popis způsobu využití nebo metodické pokyny:	Obdélníkový diagram <ol style="list-style-type: none">1. – diagramy obecně2. – výhody obdélníkového diagramu3. – příklad obdélníkového diagramu4. – procvičování



INVESTICE DO ROZVOJE VZDĚLÁVÁNÍ

PROCENTA

OBDÉLNÍKOVÝ DIAGRAM



DIAGRAMY OBECNĚ

- Diagram předkládá přehlednější výstup než číselné výsledky.
- Informace v něm mohou být v absolutních číslech nebo v procentech.
- Obdélníkový diagram je obdoba úsečkového diagramu, je graficky „propracovanější“.

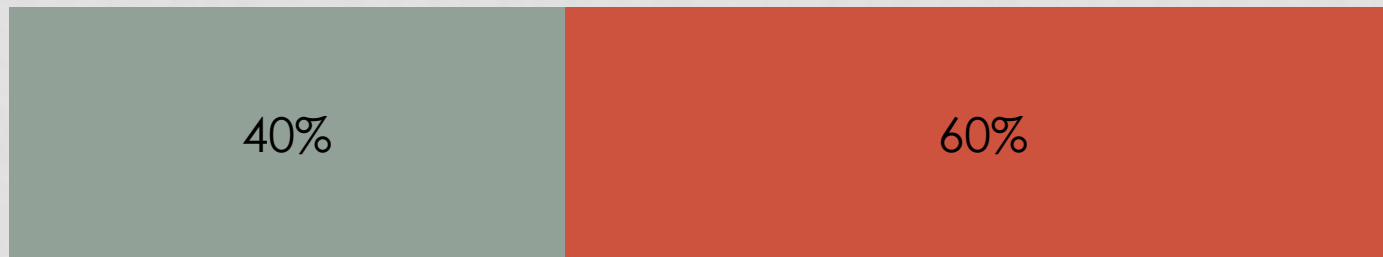
PŘÍKLAD

- Ze 120 žáků školy je 48 děvčat. Obdélníkovým diagramem zakresli procentuální zastoupení děvčat a chlapců ve škole.
- Vypočteme procenta obou částí:
 - děvčata = 40 %
 - chlapci = 60 %

GRAFICKÉ ŘEŠENÍ

Děvčata

Chlapci



PROCVIČOVÁNÍ

- Obdélníkovým diagramem znázorni procentuální výsledek voleb:

ČSSD = 145 hlasů

KSČM = 87 hlasů

ODS = 128 hlasů

TOP 09 = 102 hlasů