

Výukový materiál zpracován v rámci projektu EU peníze školám

Registrační číslo projektu: CZ.1.07/1.4.00/21.3149

Šablona:	III/2	č. materiálu:	VY_32_INOVACE_217
----------	-------	---------------	-------------------

Jméno autora:	Stanislav Vrba
Třída/ročník:	VII.
Datum vytvoření:	12. 2. 2013

Vzdělávací oblast:	Matematika a její aplikace
Tematická oblast:	Procenta
Předmět:	Matematika
Výstižný popis způsobu využití nebo metodické pokyny:	Sloupcový diagram <ol style="list-style-type: none">– uvedení možností sloupcového diagramu– ukázka příkladu sloupcového diagramu



evropský
sociální
fond v ČR



EVROPSKÁ UNIE



MINISTERSTVO ŠKOLSTVÍ,
MLÁDEŽE A TĚLOVÝCHOVY

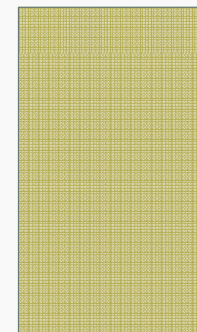


OP Vzdělávání
pro konkurenceschopnost

INVESTICE DO ROZVOJE VZDĚLÁVÁNÍ

PROCENTA

SLOUPCOVÝ DIAGRAM



SLOUPCOVÝ DIAGRAM

- Sloupcový diagram má dva směry využití.
- Grafické vyjádření procent jednotlivých částí celku – podobně jako úsečkový nebo obdélníkový diagram.
- Navíc umožňuje zachytit průběh v čase – například procentuální plnění norem výroby v několika obdobích po sobě následujících.

SLOUPCOVÝ DIAGRAM

