

Výukový materiál zpracován v rámci projektu EU peníze školám

Registrační číslo projektu: CZ.1.07/1.4.00/21.3149

Šablona:	III/2	č. materiálu:	VY_32_INOVACE_218
----------	-------	---------------	-------------------

Jméno autora:	Stanislav Vrba
Třída/ročník:	VII.
Datum vytvoření:	13. 2. 2013

Vzdělávací oblast:	Matematika a její aplikace
Tematická oblast:	Procenta
Předmět:	Matematika
Výstižný popis způsobu využití nebo metodické pokyny:	Kruhový diagram 1. – konstrukce kruhového diagramu 2. – ukázkový příklad 3. - procvičení



evropský
sociální
fond v ČR



EVROPSKÁ UNIE



MINISTERSTVO ŠKOLSTVÍ,
MLÁDEŽE A TĚLOVÝCHOVY

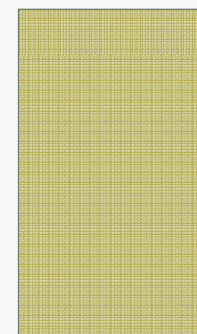


OP Vzdělávání
pro konkurenceschopnost

INVESTICE DO ROZVOJE VZDĚLÁVÁNÍ

PROCENTA

KRUHOVÝ DIAGRAM



KRUHOVÝ DIAGRAM

- Grafické vyjádření procentových částí.
- Celý „koláč“ je základ.
- Barevně odlišené jsou pak jednotlivé složky.
- Důležitý je koeficient přepočtu: 1 % = 3,6 stupně.

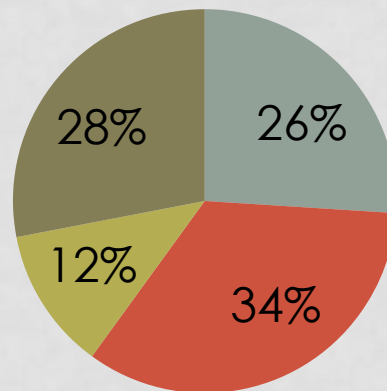
PŘÍKLAD

- Za jeden měsíc prodal obchod 603 kg ovoce a zeleniny. Z toho bylo 168 kg okurek, 159 kg jablek, 72 kg pomerančů a 204 kg hrušek. Znázorněte prodej v procentech do kruhového diagramu.
- Provedeme výpočet počtu procent k jednotlivým částem.

KRUHOVÝ DIAGRAM

Prodej

■ Jablka ■ Hrušky ■ Pomeranče ■ Okurky



PROCVIČOVÁNÍ

- Ze 120 žáků školy jich 54 mělo vyznamenání, 63 prospělo a zbytek neprospěl. Vyjádři kruhovým diagramem procento vyznamenaných, prospívajících a neprospívajících.