

Výukový materiál zpracován v rámci projektu EU peníze školám

Registrační číslo projektu: CZ.1.07/1.4.00/21.3149

Šablona:	III/2	č. materiálu:	VY_32_INOVACE_220
----------	-------	---------------	-------------------

Jméno autora:	Stanislav Vrba
Třída/ročník:	VII.
Datum vytvoření:	15. 2. 2013

Vzdělávací oblast:	Matematika a její aplikace
Tematická oblast:	Procenta
Předmět:	Matematika
Výstižný popis způsobu využití nebo metodické pokyny:	Promile – slovní úlohy 1. – uvedení praktických příkladů 2. – řešení příkladu 3. – procvičování



evropský
sociální
fond v ČR



EVROPSKÁ UNIE



MINISTERSTVO ŠKOLSTVÍ,
MLÁDEŽE A TĚLOVÝCHOVY

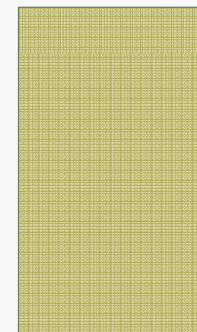


OP Vzdělávání
pro konkurenceschopnost

INVESTICE DO ROZVOJE VZDĚLÁVÁNÍ

PROCENTA

PROMILE – SLOVNÍ ÚLOHY



PRAKTICKÉ VYUŽITÍ

- Promile udává klesání či stoupání silnice nebo železnice – je vyznačeno na značkách.
- Promile udává též obsah některých látek v látkách jiných (například alkoholu v krvi).

PŘÍKLAD VÝPOČTU

- O kolik výškových metrů vystoupá silnice dlouhá 5 km, je-li na dopravní značce označeno stoupání 11‰?

1 000 ‰ 1 000 m

11 ‰ 11 m

na 5 km = 11 x 5 = 55 metrů

Vystoupá o 55 metrů.

PROCVIČOVÁNÍ

- Policista zjistil u řidiče 2 ‰ alkoholu v krvi. Kolik je to mililitrů, je-li v těle přibližně 5 litrů krve?