

Domácí úkoly pro žáky 5. ročníku od 16. 3. do 19. 3. 2020

ČESKÝ JAZYK

- **uč. str. 138 a 139** - prostuduj si tabulky a žluté obdélníky a zkus si do školního sešitu zapsat to NEJDŮLEŽITĚJŠÍ (NE všechno, ale opravdu jen jednoduše, přehledně), zkrátka to, co si myslíš, že je dobré si zapamatovat. (Vzpomeň si, jak děláme výpisky ve škole. Možná bude stačit vše zapsat do 1 jednoduché tabulky a vyznačit barevně, ale to už je na tobě, jak se ti bude nejlépe pracovat.)
- podle tohoto si potom poradiš s **uč. str. 139/cv. 2** – do šk. sešitu vypiš jen správné tvary číslovek, za každou napsanou číslovkou udělej čárku
- a nakonec **PS str. 29/cv. 3**

Čtení: Roald Dahl- Matylida – kapitola Platinový blond'ák

Do čtenářského sešitu napiš nadpis a jinak žádné otázky nepřepisuj, pouze na ně do sešitu odpovídej.

1. Co znamenají slova: provazochodkyně, kysličník, Shakespeare, restovaný, efekt, pudřenka, tvídové, dezinfikovat?
2. Na jakou barvu si barví Matyldina matka vlasy a jaká je její původní barva?
3. Jakou barvu vlasů má obvykle pan Kazisvět?
4. Z jakých květin byl vyroben olej na vlasy pana Kazisvěta?
5. Zapiš zlomkem, kolik vylila Matylida oleje do odpadu.
6. Napiš svými slovy, co Matylida provedla s lahvičkami v koupelně.
7. Co myslěl pan Kazisvět větou: „Mám pár krásků, který hodlám dopoledne těm hlupákům střelit.“ na straně 60?
8. Jak chce celou situaci s barvou vlasů pan Kazisvět vyřešit?

MATEMATIKA

- stejně jako je možné desetinná čísla sčítat, tak je lze také odčítat, přičemž pro ně platí stejná pravidla jako při odečítání celých čísel (podobně jako u sčítání)

Zkus tedy vyřešit do školního sešitu **uč. str. 103/ cv .2**

A teď písemně odčít. (nezapomeň, že musíš dodržet správný zápis čísel pod sebe) **uč . str. 103/ cv. 5**

Správnost výsledků si můžeš OVĚŘIT (ne rovnou vypočítat, ale ověřit ☺).

Teď si své znalosti otestuj v pracovním sešitě.

PS. Str. 17/ cv. 2, 3, 4, 7

PS. Str. 18/ cv. 8, 9, 11, 12

ANGLICKÝ JAZYK

Přehled minulého času v oznam. větě u sloves TO BE, TO HAVE, CAN jsme si ještě ve škole psali na čtvrtku A4. Otázku v minulém čase sloves TO BE, TO HAVE máme zapsané v sešitě. Otázka v minulém čase slovesa CAN se tvoří stejně jako v přítomném čase, jen je sloveso v minulém tvaru.

Přítomný čas	Minulý čas
Can you swim?	Could you swim?
Can your mum draw?	Could your mum draw?
Can they play the piano?	Could they play the piano?

Jednoduché, ne? Už jsme to spolu probírali, ale nemáme to zapsané v sešitě, tak si, prosím, tuto tabulku přepiš.

- potom uč. str. 43/ cv. 5- přečti si černé písmo a do školního sešitu pouze ODPOVĚZ na žluté otázky
- nakonec PS. str. 45/ cv. 6

Kdykoliv budeš cokoli potřebovat, na něco se třeba zeptat, s něčím pomoci, klidně mi napiš na mail na luhanovateresa@zskolinec.cz. Nebo kdybyste mi chtěli třeba vyfotit, že už jste něco zvládli, budu taky ráda, ale není to povinné.

PŘÍRODOVĚDA

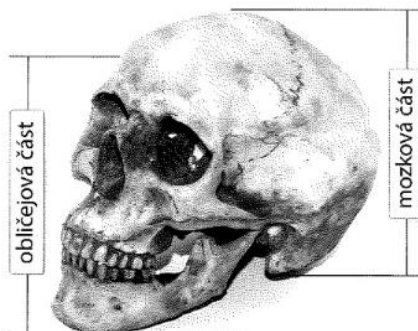
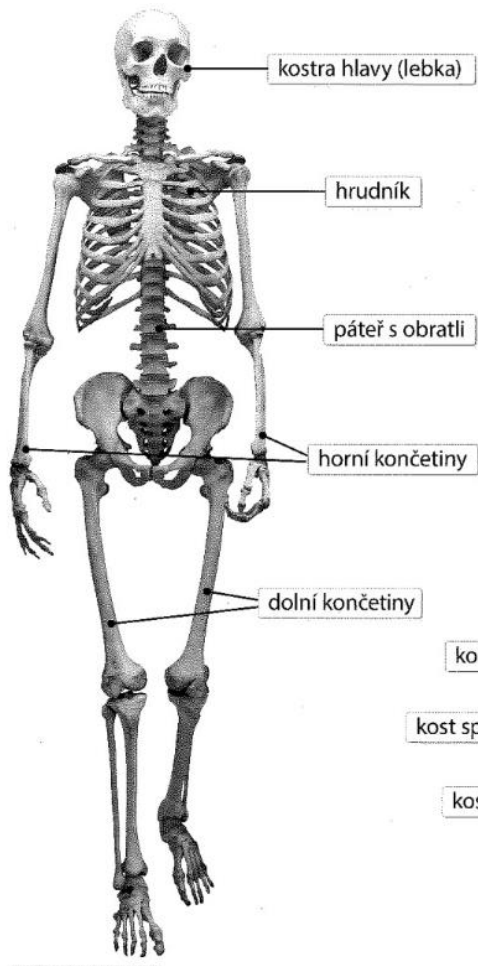
Uč. - Vývoj člověka – str.48

- Zapiš si poznámky do sešitu.

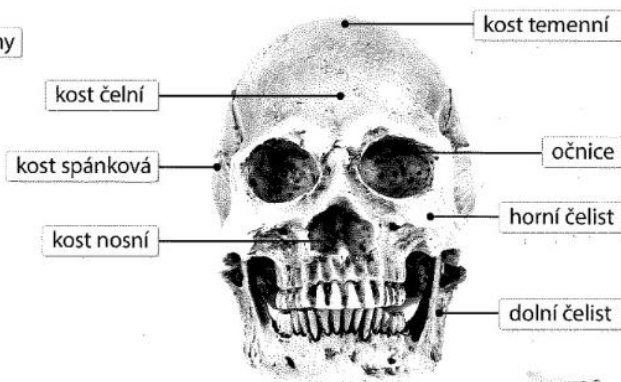
Uč. – Kostra – str. – 49-50

- Zapiš si důležité poznámky do sešitu.
- Pokud máš možnost, vytiskni si obrázky s popisem a nalep do sešitu, popř. nakresli, popř. vynech místo, nalepíš si je, až přijdeme do školy.

PS – str. 30 – celá +str. 31/1,2



3 Prohlédni si obrázek obličejové části lebky. Které kosti znáš? Ukazuj jednotlivé části na sobě.

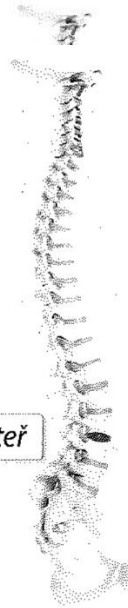
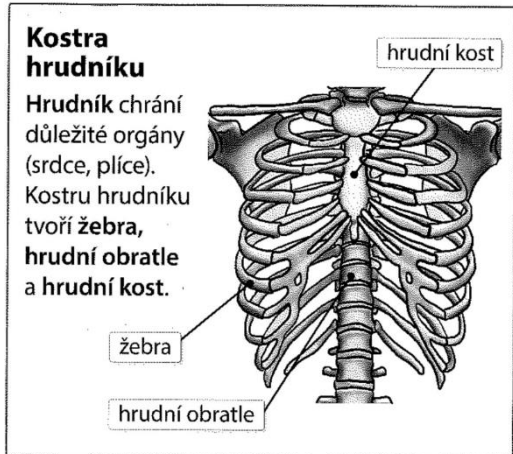


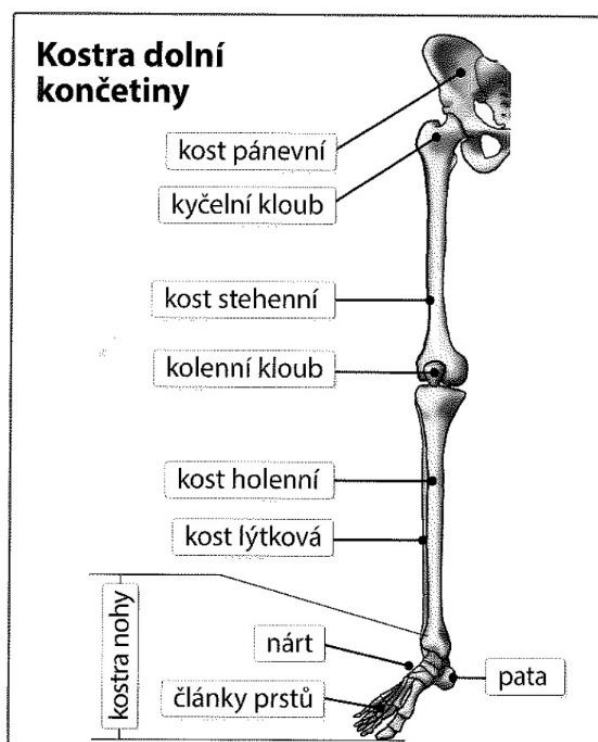
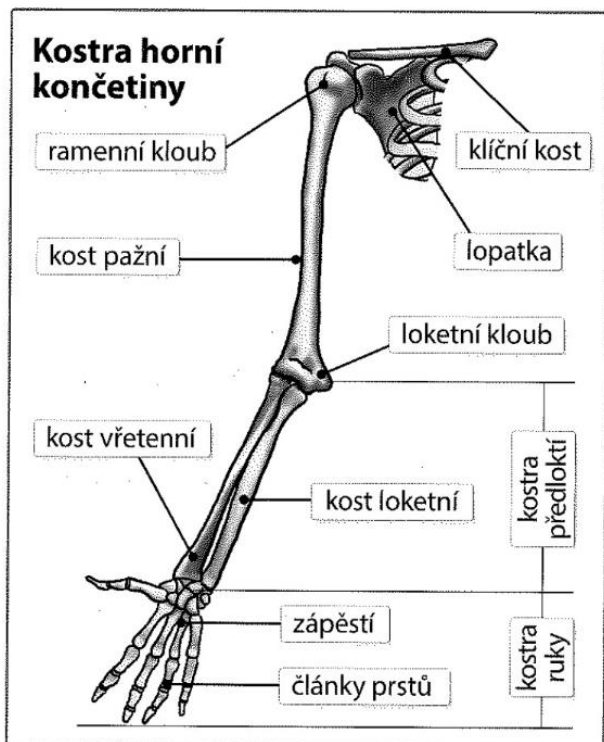
iteře

ňuje vzpřímenou
lá se z **obratlů**
lových plotének.
do tvaru písme-
vojesovité zakří-
je pružnost.

Pohled z boku na páteř

uj správné
při psaní u stolu.





VLASTIVĚDA

Pracovní sešit Novodobé české dějiny – strana 27

zápis do sešitu – nadpis Podnebí a vodstvo Evropy, shrnutí A co je důležité – strana 13

zápis do sešitu – nadpis Poloha a povrch Evropy, shrnutí A co je důležité – strana 10

naskenovaný dokument – opakování o ČR – bude poslán přes e-mail

kapitola 6 – 14 krajů tvoří celek (strana 19-32), pročíst, připomenout si jednotlivé kraje, vybrat si prvních 7 z nich (strany 19-26) a do školního sešitu vypsát něco o daných krajích, libovolnou informaci z textu, která vám připadá zajímavá, ke každému kraji napsat 3 -4 řádky textu

Pro případné dotazy pište na jech@zskolinec.cz

Úkoly do sešitu a pracovního sešitu budou kontrolovány po návratu do školy.

INFORMATIKA

Opakovat – práce s Windows (hlavní panel, nabídka Start, práce se soubory a složkami)

Vyhledávání informací na internetu – zadání klíčových slov nebo webových stránek přímo, vybrat si libovolné téma a najít k němu co nejvíc informací na internetu, použít více než 2 webové stránky, zkopírovat do poznámkového bloku 6 -8 řádků o daném tématu a poslat na adresu roxy.peters@seznam.cz

zkusit si namalovat libovolný obrázek v programu malování, zkusit si, jaké funkce zde umím ovládat

Pro případné dotazy pište na jech@zskolinec.cz